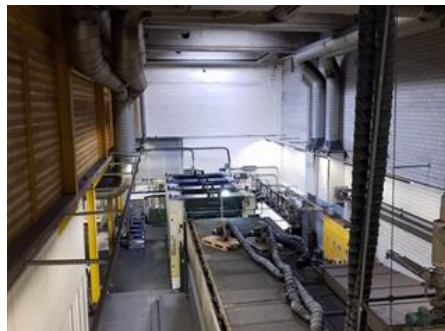


## Curriculum Vitae máquinas con número de referencia: 24015



# MAN LITHOMAN 72

## OFERTA ESPECIAL

<b>Fabricante:</b>	MAN Roland websystem GmbH, Ausburg, Germany
<b>Año de producción:</b>	2010
<b>Número de colores:</b>	4
<b>Cut-off:</b>	620 mm
<b>Máx. velocidad:</b>	45000 vueltas por hora
<b>Calculadora:</b>	1950 mil. impresiones

**Accesibilidad:** inmediatamente

**Motivo de venta:** liquidación de empresa



**Estado técnico de la máquina:** muy buen estado, bien mantenida, desgaste corresponde a sus años no está en servicio pero sigue conectado

**Advertencia:** La evaluación del estado de la máquina mencionada en el CV fue obtenida o bien de su último operador o bien se basa en la revisión personal de nuestro empleado con el fin de ofrecerle el máximo de informaciones. Para su mayor seguridad le recomendamos una visita personal o evaluación de un mecánico independiente. No le podemos ofrecer ningunas garantías para esta máquina.

### Más detalles:

paper grammage 40–100 g/m<sup>2</sup>  
print direction left to right  
circumference: 1240 mm 2.060 mm  
1 automatic reel feeding system MAN Roland AUROload 2.1  
1 MEG splicer MEGTEC – D.L.C. 5000 incl. Infeed unit  
1 Web Monitoring system Procemex, type Procemex -7x  
1 Webbing up system MAN Roland make, from splicer up to the former  
4 MAN Roland Lithoman Printing units with PPL and automatic plate change APL  
1 Blanket washing system Oxy Dry  
1 automatic ink roller washing system Baldwin, type APW  
1 dampening solution unit Technotrans, type delta.d 400 W  
1 Ink supply system for 4 printing units, manroland/technotrans make  
1 Web catching device Baldwin, type webcatcher s18i  
1 MEGTEC dryer, type Dual Dry RTO 157, incl. TNV, 15,7 m drying length  
1 MAN Roland chilling unit with 6 chill rollers and 3 Cooling circuits (1+2+3 Rollers) 1 Washing unit for first and second chilling roller, manroland/Baldwin make  
1 Remoistener unit Eltex, type Webmoister 3000  
1 Color density control system QuadTech, type CCS-IF-WR with central reporting 1 Folder superstructure incl. silicon unit, manroland-Weko, type WFG 1.4  
web edge aligner Erhardt & Leimer  
color register control Quad Tech, type Register Guidance  
photoelectric cutting register control Quad Tech, type Ribbon Control System  
longitudinal gluing and folding aid Robatech, system Webtack A  
longitudinally movable former  
1 additional Folding Group, (Piggyback Folder) on top of the main folder for production of 8 X 8 pages A4, 8 x 10 pages A4, 8 x 12 pages A4 1 MAN Folder PFI/3-2, system 2:3:3:3  
1 cylinder sticher for A3  
1 drive equipment, single motor drive for, printing units, chiller unit, draw rollers, former roller, folder  
2. 2 Press Console  
1 Press control system with PECOM press Basic  
PECOM Extended  
PECOM printnet pressport  
1 fully automatic plate punch  
1 Refrigeration Center Cofely with cooling tower  
drawings, tools and manuals as available at the present place of installation.

