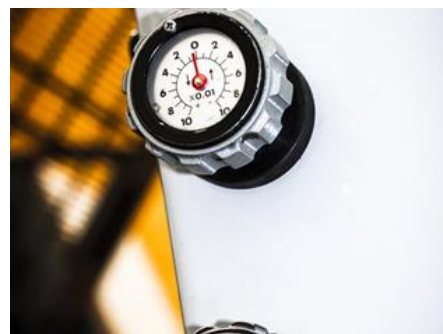


## Curriculum Vitae numer referencyjny maszyny: 14034



## SHINOHARA 52 II Maszyna offsetowa arkuszowa

|                        |                                      |
|------------------------|--------------------------------------|
| <b>Rok produkcji :</b> | 1998                                 |
| <b>Ilość kolorów:</b>  | 2                                    |
| <b>Format max.:</b>    | 360x510 mm (14,2 "x 20,1")<br>ok. B3 |
| <b>Max. prędkość:</b>  | 12000 obrotów na godzinę             |
| <b>Licznik:</b>        | 23 mln wydruków                      |

**Opis dodatkowy:**  
alkoholowe nawilżanie  
Chłodzenie i cyrkulacje ECO 15  
Zdalne Sterowanie rejestrów  
proszkownica  
sterowanie z pulpitu proszkiem

**Dostępność:** natychmiast

**Powód sprzedaży:** ograniczenie produkcji



**Stan techniczny maszyny:** bardzo dobry stan,  
dobrze utrzymana  
można zobaczyć w  
produkcji

**Uwaga:** Opis stanu maszyny  
umieszczony w CV  
został opracowany na  
podstawie informacji  
uzyskanych od  
ostatniego właściciela  
lub użytkownika  
maszyny lub w czasie  
przebiegu dokonanej  
przez naszego  
pracownika, tak abyśmy  
mogli dostarczyć  
Państwu jak najwięcej  
informacji.  
Dla Państwa  
bezpieczeństwa  
polecamy samodzielny  
przebieg maszyny lub  
ocenę dokonaną przez  
niezależnego mechanika.  
Na maszynie i  
urządzenie nie udzielamy  
żadnych gwarancji.